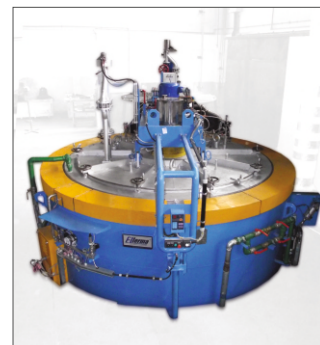
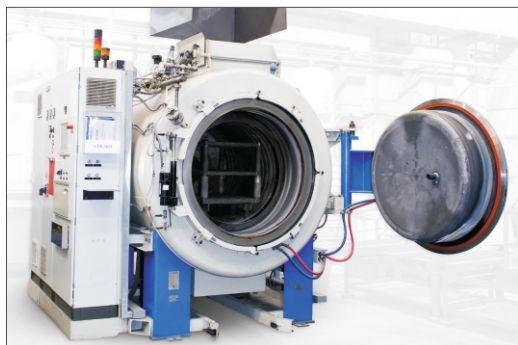


Poziome i wglębne retortowe piece do azotowania gazowego SECO/WARWICK EUROPE S.A.

SECO/WARWICK EUROPE S.A. chcąc w pełni zadowolić wymagania swoich Klientów opracowało wydajne i nowoczesne piece do azotowania gazowego pracujące w układzie jednogazowym z wykorzystaniem nowoczesnej metody ZeroFlow®. Bazując na długoletnim doświadczeniu stworzyliśmy piece, które w pełni zaspokoją potrzeby Państwa przemysłu, firmy i produkcji. Gwarantuje to ich długotrwałą pracę i niezawodność, a także bezpośrednio przekłada się na Państwa zysk i zadowolenie!



Sterowanie procesem azotowania jeszcze nigdy nie było takie proste! Potencjał azotowy regulowany jest przy pomocy sterownika PLC, który sterując odpowiednim zaworem okresowo otwiera i zamyka dopływ amoniaku do pieca na podstawie wskazań otrzymywanych z analizatora wodoru. Przy braku przepływu azotowanie odbywa się w szczelnie zamkniętej retorcie, jednak atmosfera azotująca pozostaje pod ciągłą kontrolą i utrzymywana jest w niewielkim nadciśnieniu. Nadmiar atmosfery jest wypuszczany poprzez okresowe otwieranie zaworu wylotowego i spalany w prostym, lecz wydajnym palniku utylizacyjnym.

Nasze piece tworzone są z zachowaniem wszelkich obowiązujących norm i standardów, a komponenty do ich budowy pochodzą tylko od renomowanych i sprawdzonych dostawców, co gwarantuje ich długotrwałą pracę oraz niezawodność.

Nasze piece do azotowania to:

- prosta i zautomatyzowana obsługa dzięki zastosowaniu sterownika logicznego (PLC) oraz komputera przemysłowego
- pełne wsparcie techniczne i technologiczne
- zgodność z normą AMS 2750D oraz standardami europejskimi i amerykańskimi
- dobre i powtarzalne rezultaty procesów
- niskie koszty instalacji i eksploatacji
- zgodność z wymaganiami ochrony środowiska

Dostępne procesy:

- Azotowanie **ZeroFlow®**
- Azotonawęglanie
- Oksydacja
- Azotonasiarczanie
- Odpuszczanie
- Wyżarzanie

Poziome i wglębne retortowe piece do azotowania gazowego

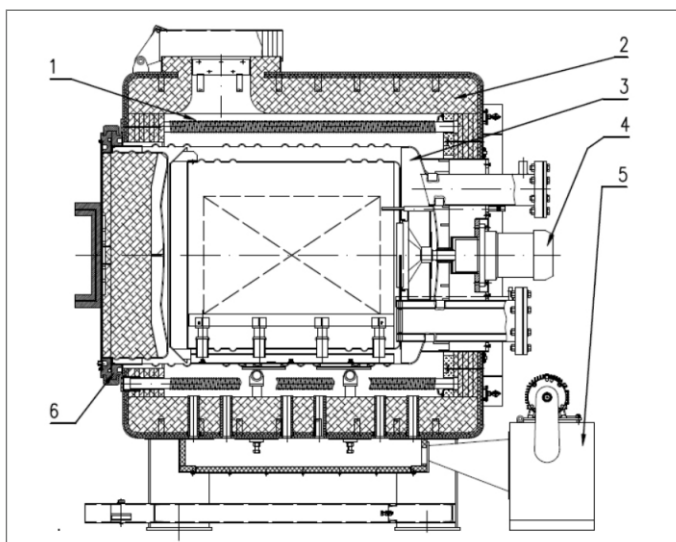
| Typ pieca | Wym. komory roboczej [mm] | Masa wsadu brutto [kg] | Temperatura pracy [°C] | Rozkład temperatury [°C] | Liczba stref grzejnych | Moc grzewcza pieca [kW] |
|----------------------------|---------------------------|------------------------|------------------------|--------------------------|------------------------|-------------------------|
| HRNe*-60.60.90-650-6-ZF | 600x600x900 | 600 | 150-700 | ±5 | jedna | 75 |
| HRNe-90.80.120-650-15-ZF | 900x800x1200 | 1500 | 150-700 | ±5 | trzy | 150 |
| HRNe-100.100.150-650-25-ZF | 1000x1000x1500 | 2500 | 150-700 | ±5 | trzy | 240 |

* HRNe - elektryczny pionowy retortowy piec do azotowania

| Typ pieca | Wym. komory roboczej [mm] | | Masa wsadu brutto [kg] | Temperatura pracy [°C] | Rozkład temperatury [°C] | Liczba stref grzejnych | Moc grzewcza pieca [kW] |
|------------------------|---------------------------|---------------|------------------------|------------------------|--------------------------|------------------------|-------------------------|
| | średnica [mm] | wysokość [mm] | | | | | |
| VRNe*-60.90-650-6-ZF | 600 | 900 | 600 | 150-700 | ±5 | dwie | 40 |
| VRNe-80.120-650-12-ZF | 800 | 1200 | 1200 | 150-700 | ±5 | dwie | 80 |
| VRNe-100.150-650-25-ZF | 1000 | 1500 | 2500 | 150-700 | ±5 | dwie | 115 |
| VRNe-120.150-650-30-ZF | 1200 | 1500 | 3000 | 150-700 | ±5 | dwie | 135 |
| VRNe-140.250-650-45-ZF | 1400 | 2500 | 4500 | 150-700 | ±5 | trzy | 210 |
| VRNe-160.250-650-60-ZF | 1600 | 2500 | 6000 | 150-700 | ±5 | trzy | 225 |

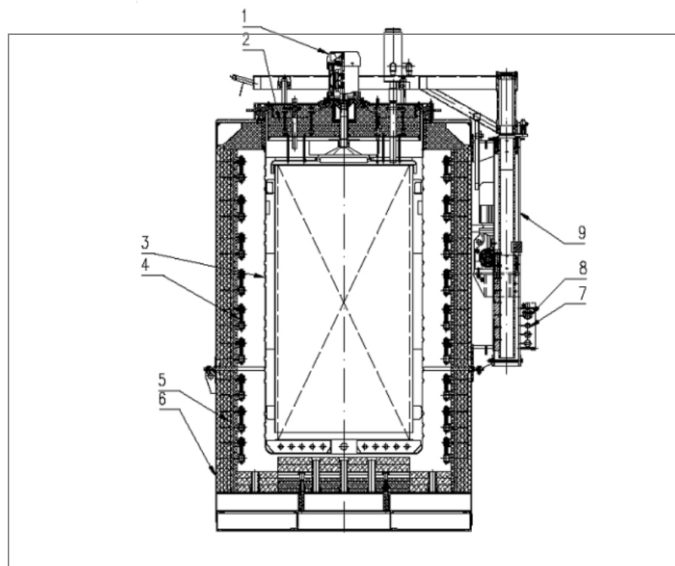
* VRNe - elektryczny wglębny retortowy piec do azotowania

Podana charakterystyka jest standardowym typoszeregiem urządzeń **SECO/WARWICK EUROPE S.A.**, w razie potrzeby jesteśmy w stanie również dostosować nasze produkty do wymagań klienta.



HRNe

1. Wydajne elementy grzejne
2. Lekka i trwała izolacja
3. Wytrzymała retorta o niskiej masie
4. Wydajna mieszarka atmosfery
5. Szybki i efektywny system chłodzenia
6. Gazo- i próżnioszczelne zamknięcie



VRNe

1. Wydajna mieszarka atmosfery
2. Lekka pokrywa
3. Wytrzymała retorta
4. Elementy grzejne
5. Lekka i trwała izolacja
6. Obudowa
7. Wylot wody chłodzącej
8. Wlot wody chłodzącej
9. Mechaniczny podnośnik pokrywy

SECO/WARWICK EUROPE S.A.

ul. Świerczewskiego 76 tel. +48 68 3819 800
66-200 Świebodzin fax +48 68 3819 805

europa@secowarwick.com.pl

